

Чемпионат Вологодской области по спортивному туризму на пешеходных дистанциях

29 июля 2018 г.

С. Чушевицы, Верховажский район

УСЛОВИЯ СОРЕВНОВАНИЙ В ДИСЦИПЛИНЕ «ДИСТАНЦИЯ – ПЕШЕХОДНАЯ» (КОРОТКАЯ) 3 КЛАСС

Класс дистанции: 3
Количество технических этапов: 6
Общая длина дистанции: 1000 м.

ПЕРЕЧЕНЬ ЭТАПОВ, ПАРАМЕТРЫ, ОБОРУДОВАНИЕ И УСЛОВИЯ ПРОХОЖДЕНИЯ

СТАРТ

Этап 1. Спуск. КВ = 5 мин.

Параметры этапа:

Длина этапа	Крутизна склона
18 м	30°

Оборудование этапа:

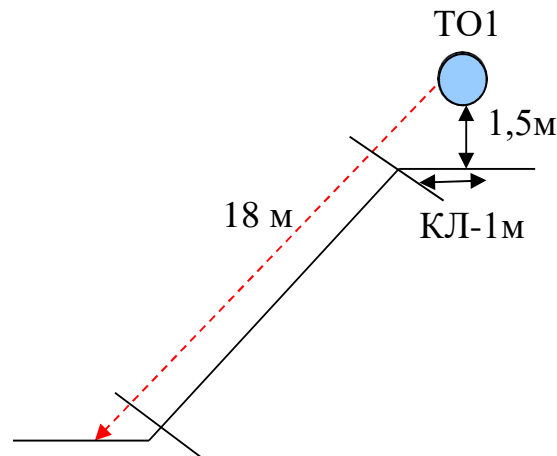
ИС – БЗ, ТО1 (накопитель) – 1 судейский карабин.

ЦС – БЗ, КЛ – окончание ОЗ.

Действия: Организация перил по п.7.6, движение участника по п.7.10, снятие перил по п.7.7.1.

Обратное движение: в случае невозможности вернуться по п.7.10 по своим перилам, движение осуществляется по п.7.10 по перилам обратного движения, расположенным сбоку от этапа.

Запрещено пересекать своими веревками чужие коридоры этапа (т.е. волочение веревки через чужие нитки запрещено)



Этап 2. Подъём. КВ = 5 мин.

Параметры этапа:

Длина этапа	Крутизна склона
19 м	30°

Оборудование этапа:

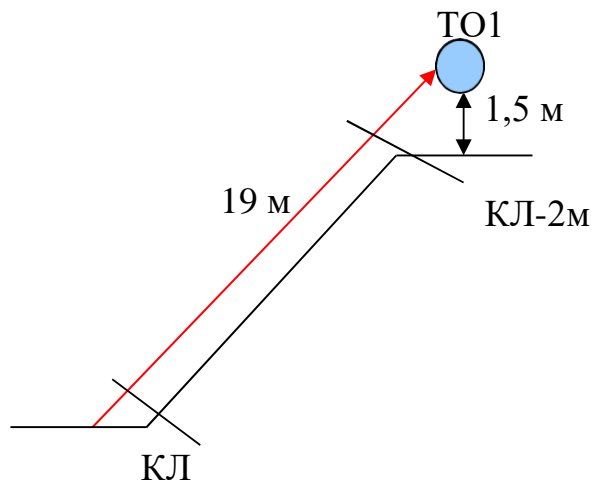
ИС – БЗ, КЛ – начало ОЗ.

Судейские перила.

ЦС – БЗ (ТО1 – накопитель), КЛ – конец ОЗ.

Действия: Движение участника по п.7.10.

Обратное движение: спуск по судейским перилам по п.7.10.



Этап 3. Переправа по параллельным перилам. КВ = 5 мин.

Параметры этапа:

Длина этапа	Расстояние между горизонтальными опорами	Расстояние от ТО1, ТО2 до ОЗ
21 м	1 м	1 м

Оборудование этапа:

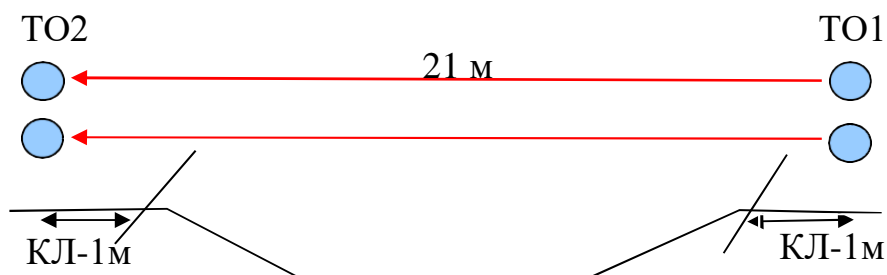
ИС (ТО1 – горизонтальные опоры)– БЗ, КЛ – начало ОЗ.

Судейские перила (нижняя ветвь параллельных перил – слэклийн (стропа 35 мм), верхняя – двойная веревка)

ЦС (ТО2 – горизонтальные опоры) – БЗ, КЛ – окончание ОЗ.

Действия: Участник проходит этап по судейским параллельным перилам с самостраховкой коротким усом по п.7.8. В случае падения участника с зависанием на усе самостраховки, участник восстанавливает свое положение на параллельных перилах в месте падения и продолжает движение. В случае если участник осуществляет движение по земле, либо восстановил свое положение не в месте падения, это считается нарушением и участнику следует вернуться на ИС и повторить прием. В случае если участник отстегнул самостраховку в опасной зоне, то это считается нарушением и участнику следует восстановить свое положение на параллельных перилах дойти до ЦС этапа, вернуться на ИС и повторить прием. Возврат на ИС осуществляется по п.7.8 или по коридору обратного движения.

Обратное движение: по условиям этапа по п.7.8 или по коридору обратного движения.



Этап 4. Вертикальный маятник. КВ = 5 мин.

Параметры этапа:

Длина этапа
5 м

Оборудование этапа:

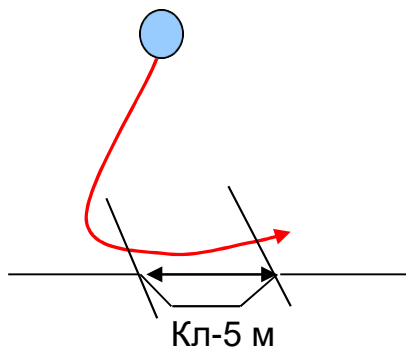
ИС – БЗ, КЛ – начало ОЗ.

Судейские перила.

ЦС – БЗ, КЛ – окончание ОЗ.

Действия: Движение участника по перилам по п.7.15. В случае, если участник касается ОЗ, то участнику следует вернуться по правилам обратного движения и повторить прием без касания ОЗ. Участник крепится к перилам жумаром. Допускается крепление усом самостраховки в узел, завязанный на перилах. В этом случае после прохождения этапа узел должен быть развязан.

Обратное движение: участник возвращается на ИС этапа по п.7.15. либо по коридору обратного движения, расположенного сбоку от этапа.



Этап 5. Навесная переправа. КВ = 5 мин.

Параметры этапа:

Длина этапа	Расстояние от ИС до ОЗ	Расстояние от ЦС до ОЗ
24 м	1 м	1 м

Оборудование этапа:

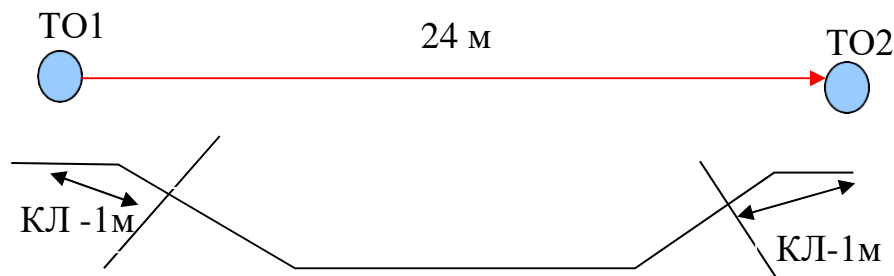
ИС (ТО1 – горизонтальная опора) – БЗ, Кл – начало ОЗ.

Судейские двойные перила.

ЦС (ТО2 – горизонтальная опора) – БЗ, Кл – окончание ОЗ.

Действия: Движение участника по п.7.9.

Обратное движение: по условиям этапа по п.7.9



Этап 6. Переправа по бревну. КВ = 5 мин.

Параметры этапа:

Длина этапа	Длина бревна	От ТО1 до ОЗ	От ОЗ до ЦС
9 м	8 м	0,5 м	0,5 м

Оборудование:

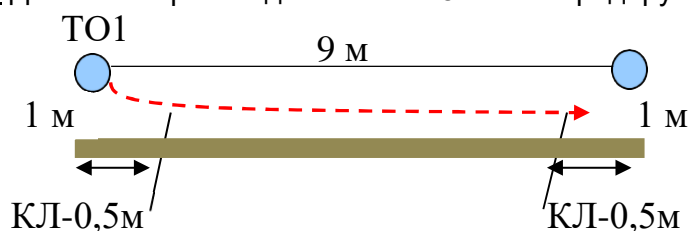
ИС – БЗ, ТО1 – судейский карабин, Кл – начало ОЗ.

Бревно. Судейские страховочные перила.

ЦС – БЗ, – окончание ОЗ.

Действия. Организация перил по п.7.6. Движение участника ногами по бревну по п.п.7.14.1, 7.14.5. Самовыпуск запрещен (в момент движения участника по бревну не допускается движение веревки через карабин на ТО). Участник должен быть подключен усом самостраховки к судейским перилам по п. 7.8.1. Участник переправляется по бревну, используя маятниковую веревку в качестве опоры. Маятниковую верёвку необходимо удерживать в руках на протяжении всей ОЗ. При падении с бревна, либо наложения судейских перил участник возвращается на ИС по п. 7.8., либо по коридору обратного движения и повторяет технический приём. В случае если участник отстегнул самостраховку в опасной зоне, то это считается нарушением и участнику следует восстановить свое положение на бревне дойти до ЦС этапа, вернуться на ИС и повторить прием. Снятие перил по п.7.7.1.

Обратное движение: Движение производится по п 7.8. либо коридору обратного движения.



ФИНИШ